



MGM FTPS Sunucu Eriřimi

<http://filezilla-project.org/>



- <http://filezilla-project.org/> adresine girin
- **Download Filezilla Client** bölümüne tıklayın



MGM FTPS Sunucu Eriřimi



- Windows yazan bölümün altın yer alan **FileZilla 3.3.2.1 win32-setup.exe** bağlantısına tıklayın



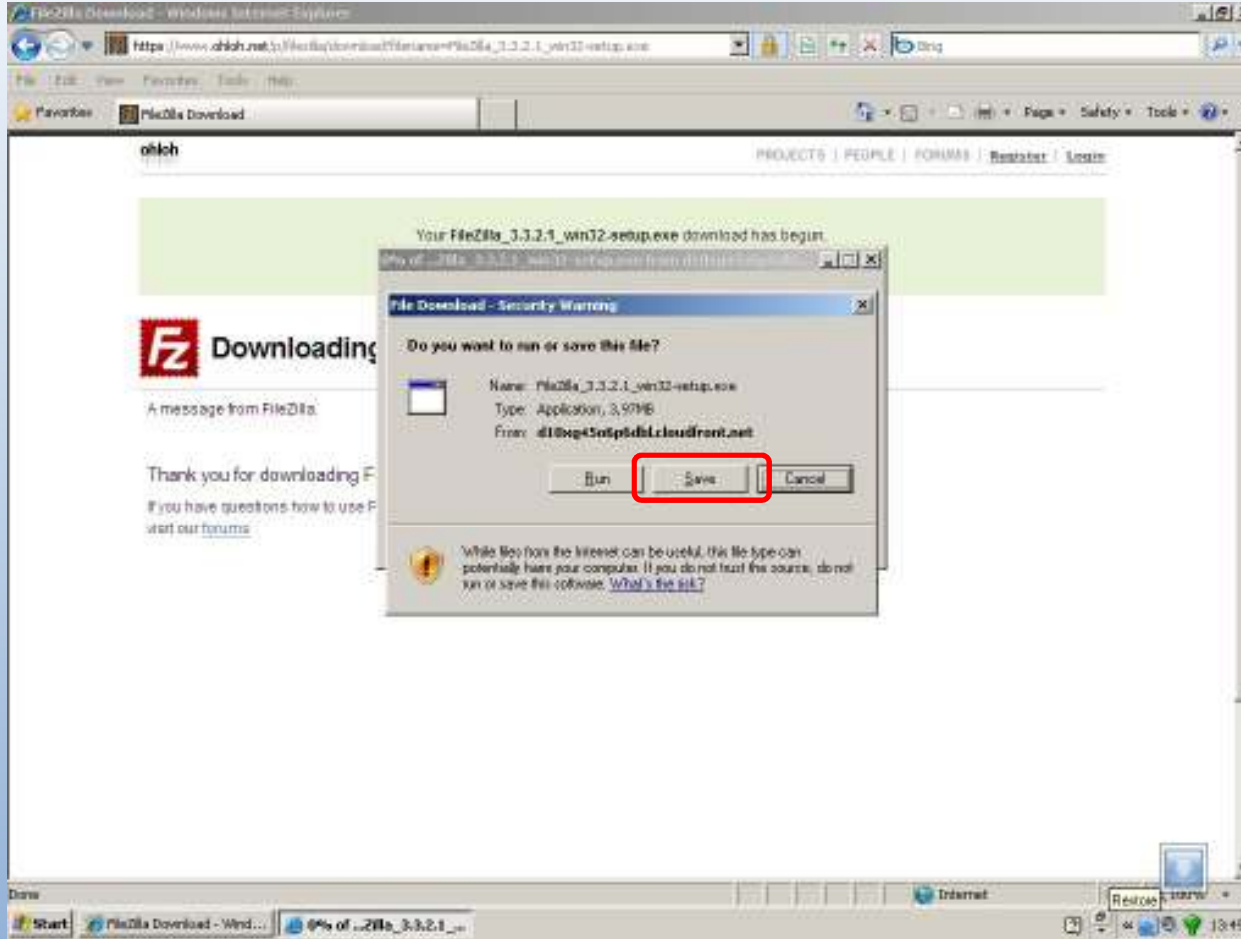
MGM FTPS Sunucu Eriřimi



- Eđer otomatik olarak indirme iřlemi bařlamaz ise [Click here](#) yazan yere tıklayarak indirme iřlemine bařlayın



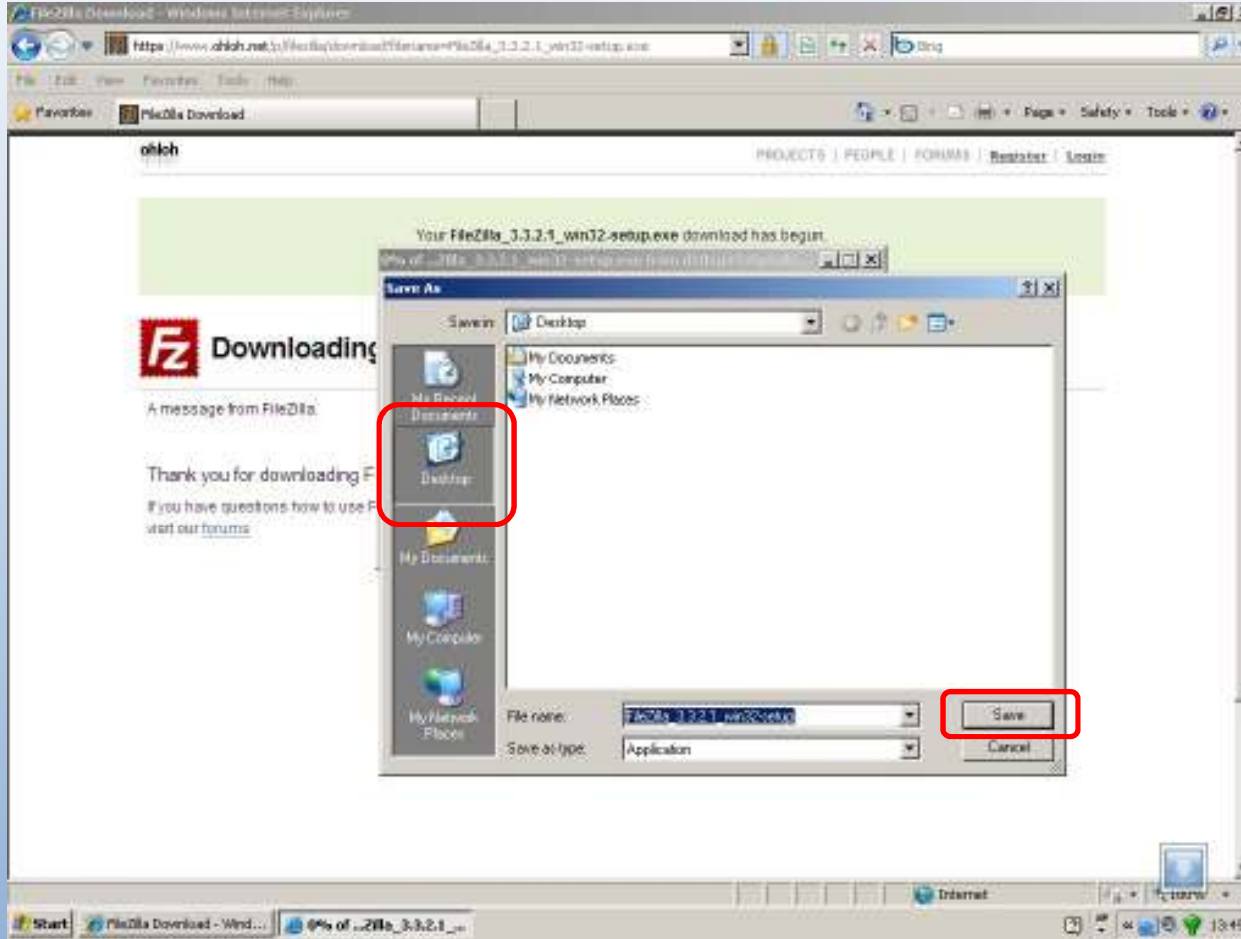
MGM FTPS Sunucu Eriřimi



■ İndirme işlemini onaylamak için Kaydet (Save) düğmesine basın



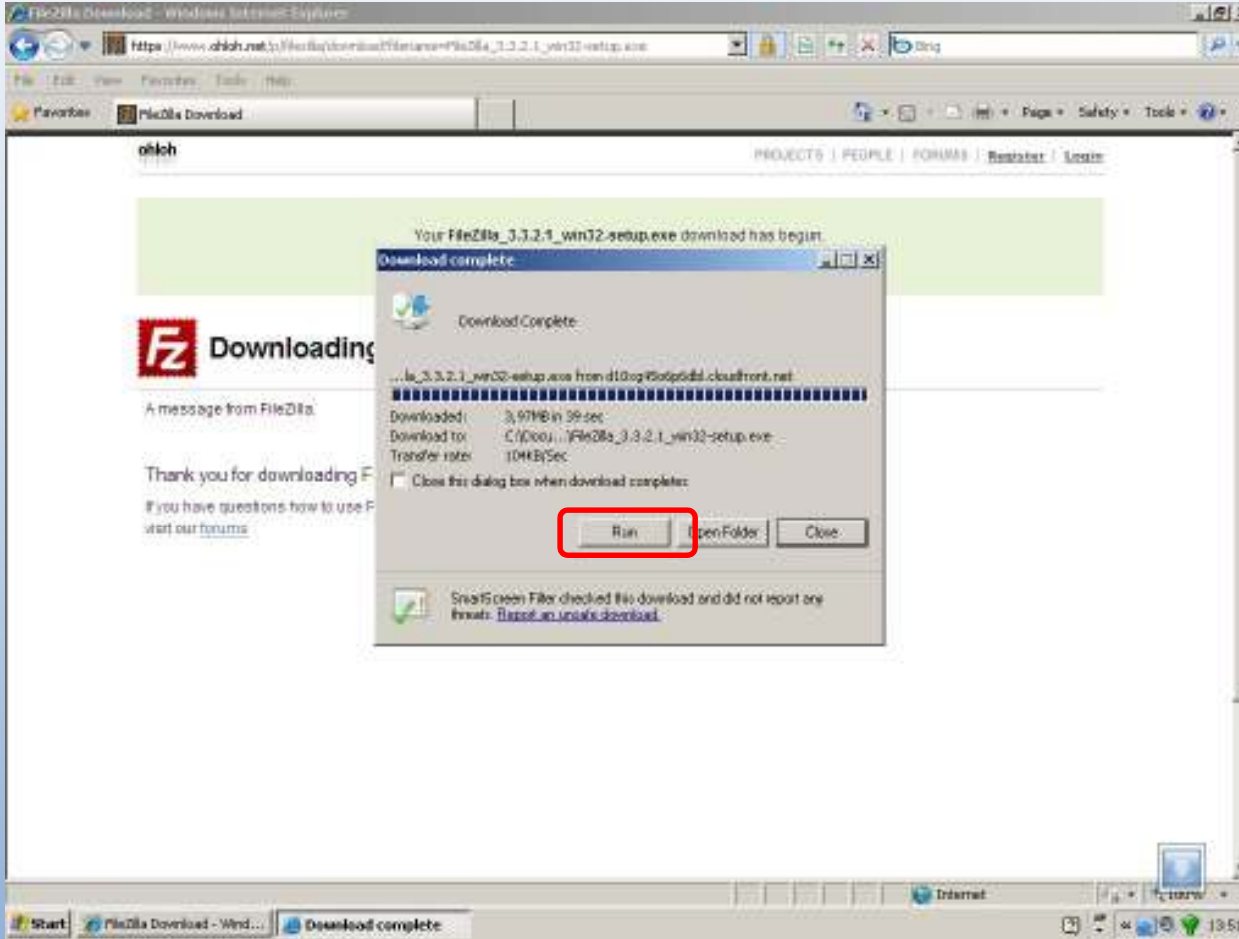
MGM FTPS Sunucu Eriřimi



- İndirmek istediđiniz konumu seđiniz (**Masaüstü / Desktop**)
- **Kaydet (Save)** düđmesine tıklayarak indirme işlemine başlayın



MGM FTPS Sunucu Eriřimi



- İndirme işlemi bittikten sonra **Çalıştır (Run)** düğmesine basarak kurulumu başlayın

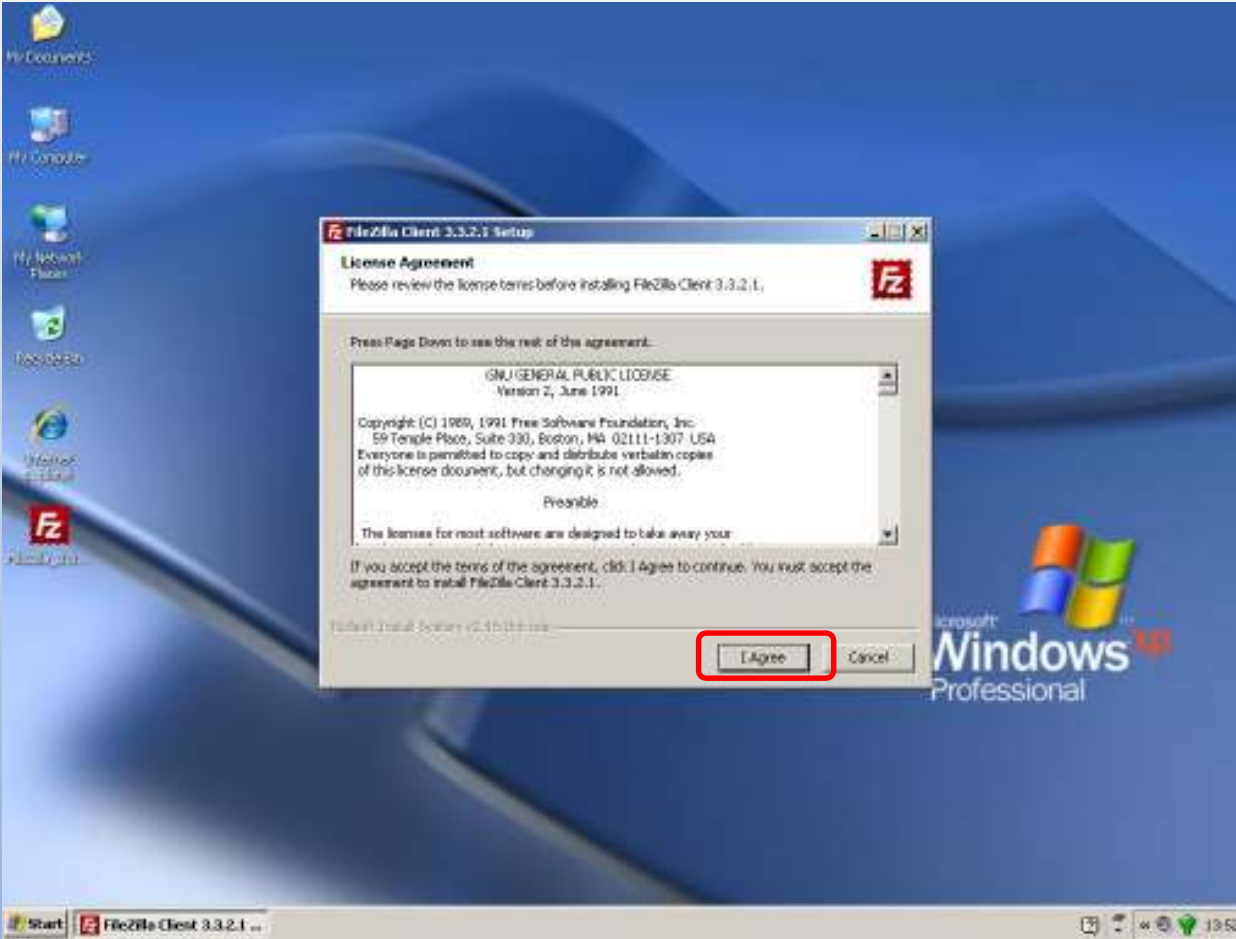
MGM FTPS Sunucu Eriřimi



- Ekranınıza gelecek olan güvenlik uyarı penceresinde **Çalıştır (Run)** düğmesine tıklayarak kurulumla devam edin



MGM FTPS Sunucu Eriřimi



■ **I Agree** düğmesine tıklayarak sözleşmeyi kabul edin

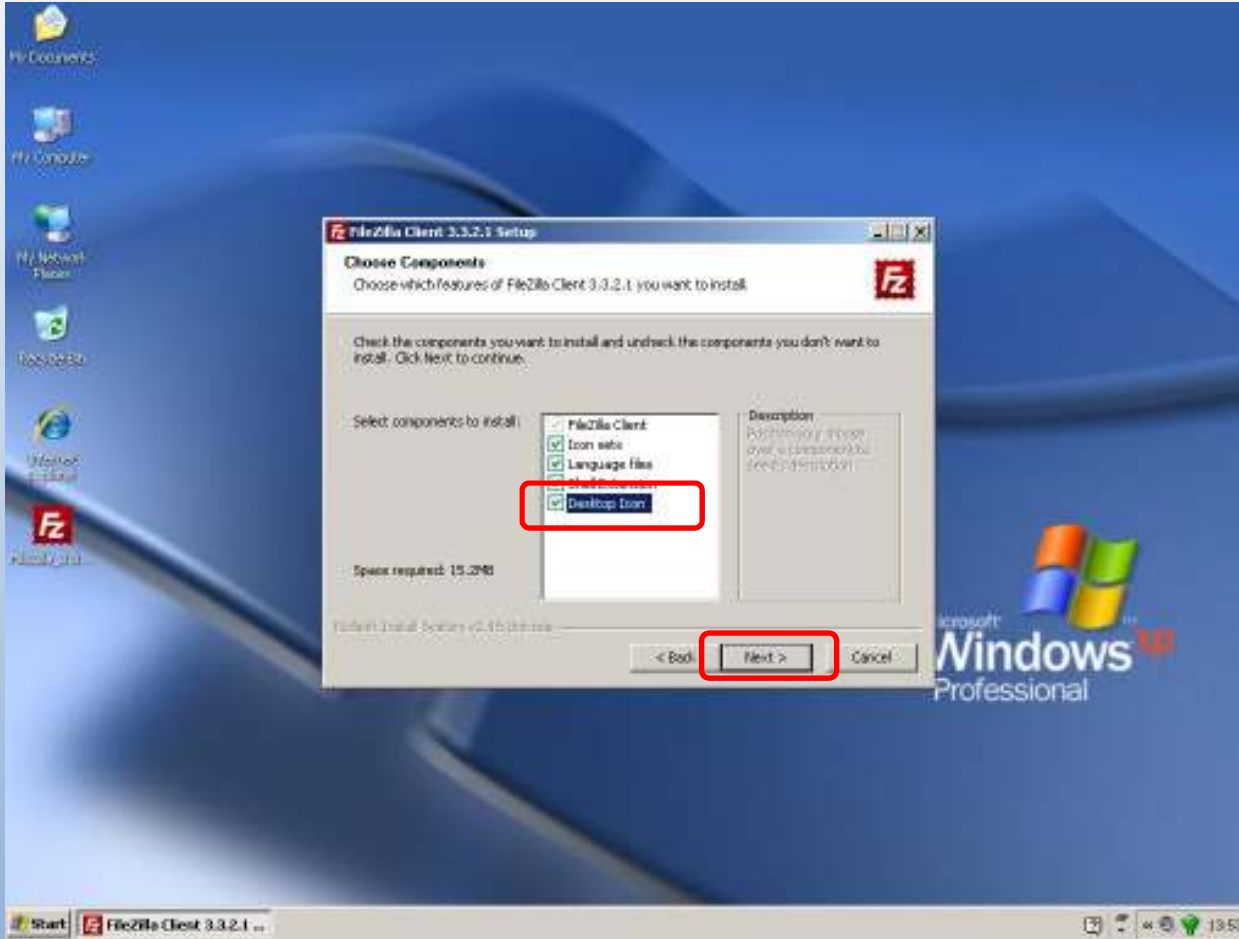


MGM FTPS Sunucu Eriřimi



■ **Next** düğmesine tıklayarak kurulumu devam edin

MGM FTPS Sunucu Eriřimi



- **Desktop Shortcut** seçeneğini işaretleyin
- **Next** düğmesine tıklayarak kurulumla devam edin



MGM FTPS Sunucu Eriřimi



■ **Next** düğmesine tıklayarak kurulumla devam edin



MGM FTPS Sunucu Eriřimi



■ **Install** düğmesine tıklayarak kurulumla devam edin

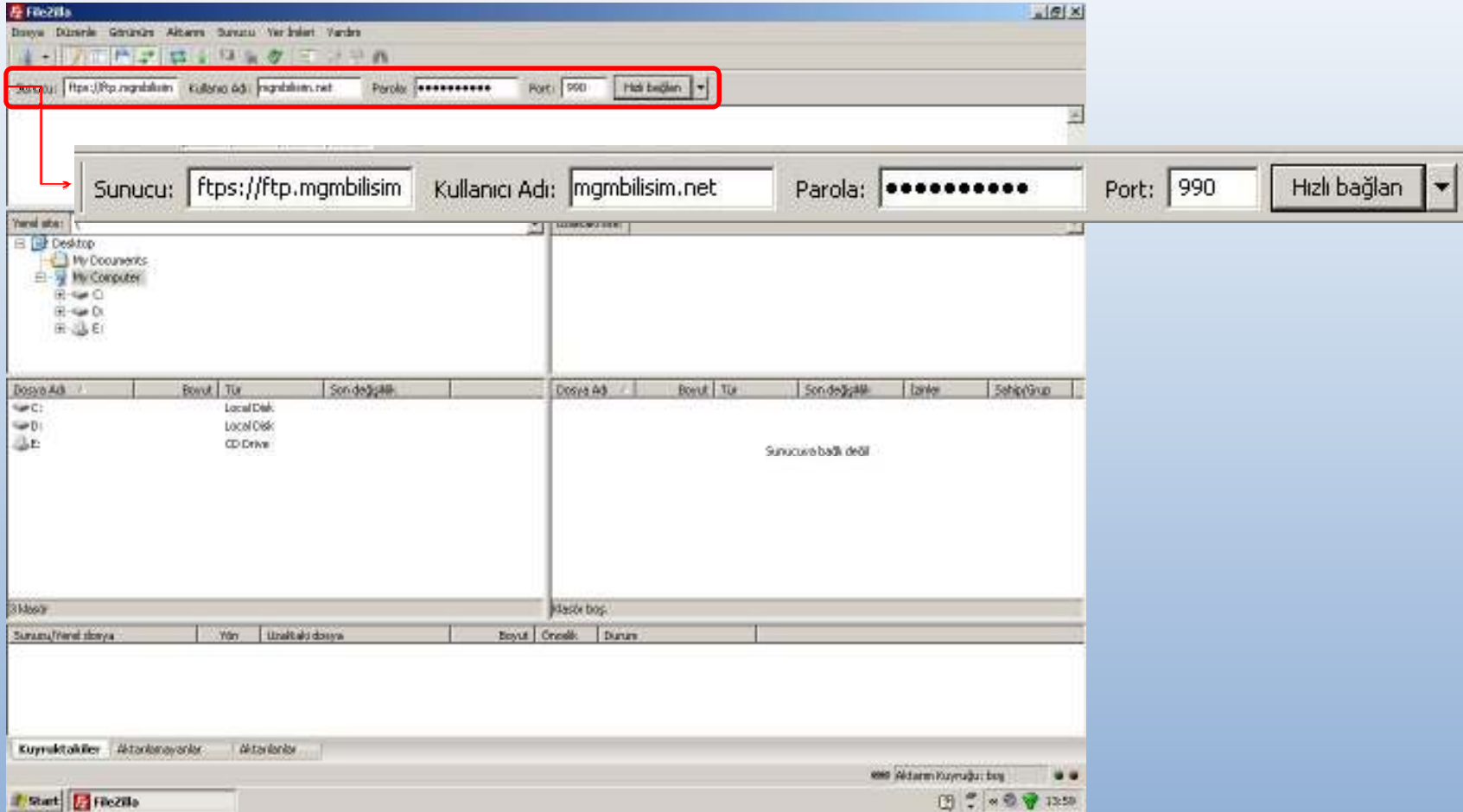
MGM FTPS Sunucu Eriřimi



■ **Finish** düğmesine tıklayarak kurulumu sonlandırın.



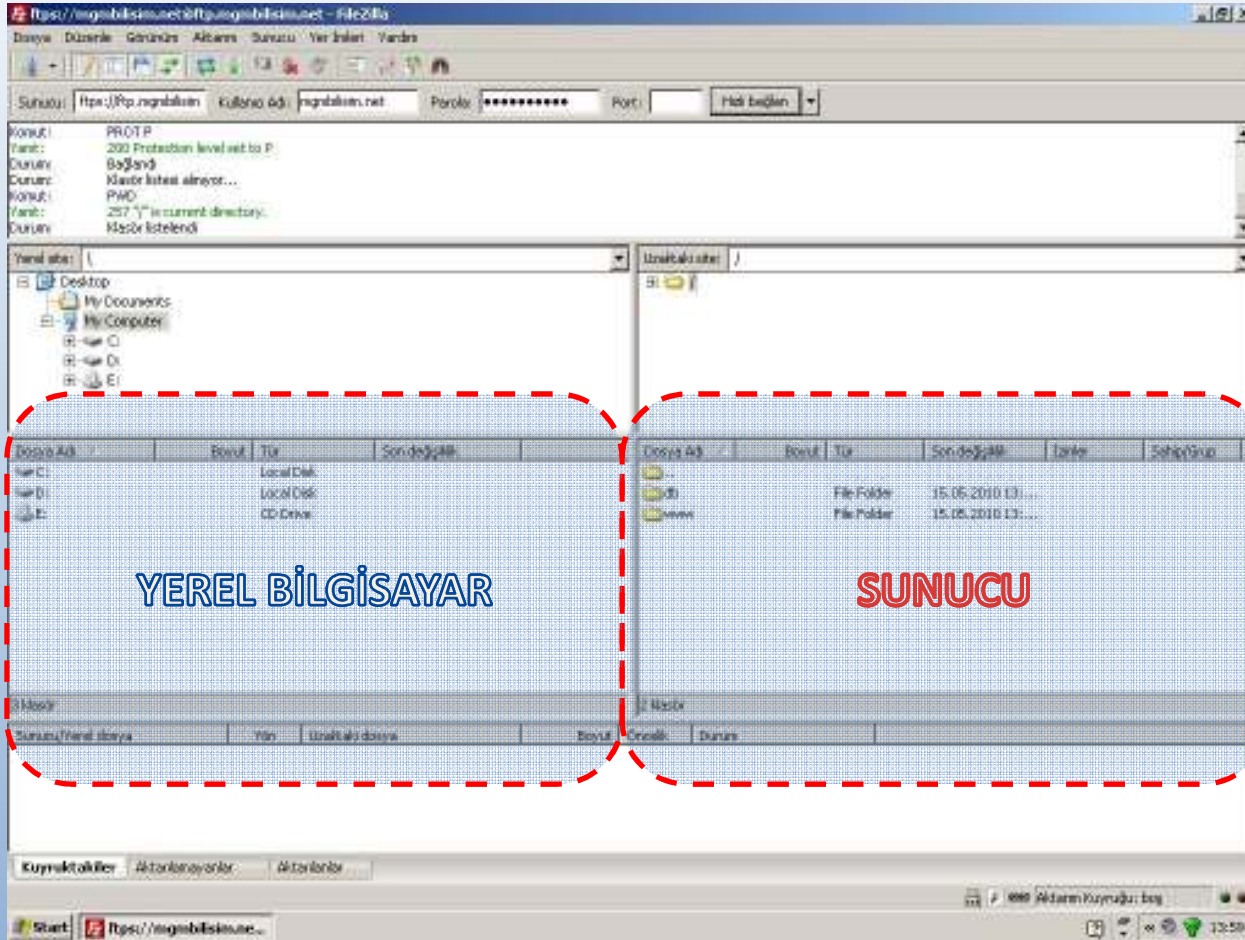
MGM FTPS Sunucu Eriřimi



- Sunucu bölümüne ftps adresini ya da ip adresini yazın. (Örn: ftp.mgmbilisim.net)
- Kullanıcı adı bölümüne size verilmiş olan kullanıcı adını giriniz.
- Parola bölümüne size verilmiş olan parolayı giriniz.
- Port bölümüne 990 yazın
- Hızlı bağlan düğmesine tıklayın



MGM FTPS Sunucu Erişimi



■ “www” klasörünü **kesinlikle silmeyin** ve sitenizi bu klasörün içine yükleyin

■ **Güvenliğiniz için Sunucuya yükleyeceğiniz veri tabanlarını db klasörü altına yükleyin.**

- Yerel Bilgisayar bölümün bilgisayarınızdaki sürücülerini ve dosyalarını gösterir.
- Sunucu bölümü sunucuya yüklenmiş olan dosyaları gösterir.
- Sürükle bırak yöntemi ile iki yönlü dosya transferi gerçekleştirebilirsiniz.
(Sunucudan Yerel Bilgisayara ve Yerel Bilgisayardan Sunucuya